

재외 한글학교 현황

재외동포재단의 지원현황을 중심으로

김 봉 섭 (재외동포재단 교육부장)

1. 재외동포재단 개요

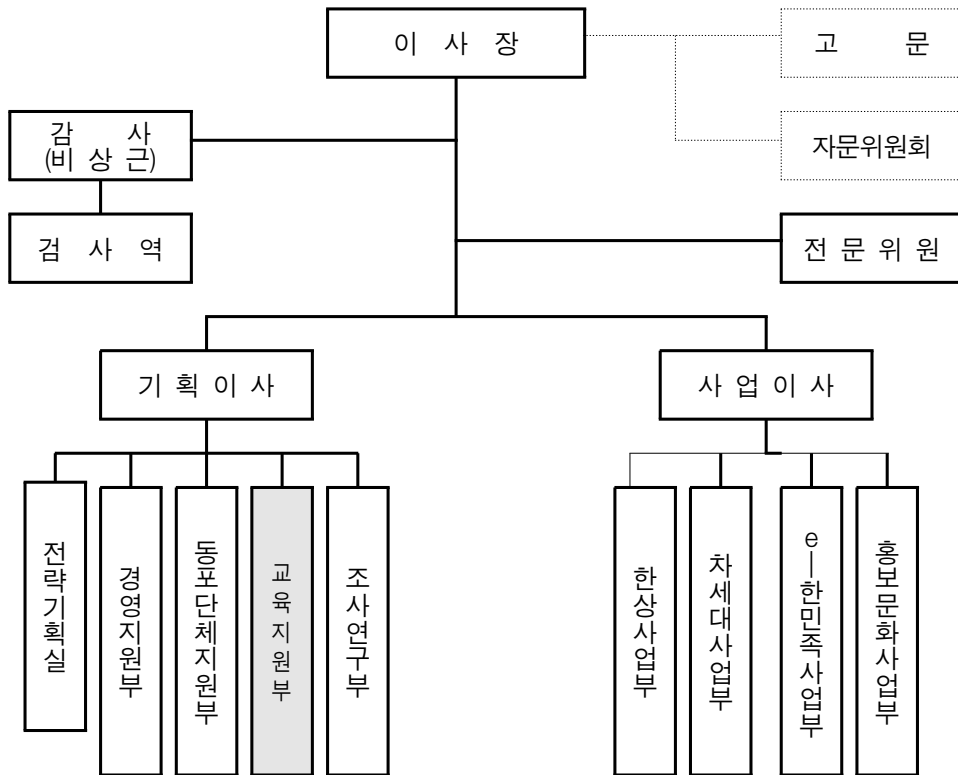
❖ 설립목적 :

- “재외동포들이 민족적 유대감을 유지하면서 거주국에서 그 사회의 모범적인 구성원으로 살아갈 수 있도록 하는데 이바지”

※ 김영삼정부의 세계화정책과 新교포정책의 일환

※ 세계화추진위원회 ‘재외동포사회 활성화 지원방안’ 의결·채택(1995.12.18), 제1차 재외동포정책위원회 개최(1996.5.3), 재외동포재단법 제정·공포(1997.3.27), 재외동포재단 법인설립등기(1997.9.30), 재단 창립기념 및 현판식(1997.10.30) 등

❖ 조직 및 사업



※ 해외직무파견 : 중국(북경), 미국(뉴욕), 일본(동경), 미국(LA 예정), 카자흐스탄(알마티 예정)

- 1997년 10월, 이사장, 전무이사, 사업이사, 감사 외에 1실 3부(기획실, 교류사업부, 교육문화부)로 조직으로 출발했으나 2015.1 현재는 이사장, 기획이사, 사업이사, 감사 외 1실 8부(전략기획실, 경영지원부, 동포단체지원부, 교육지원부, 조사연구부, 한상사업부, 차세대사업부, e-한민족사업부, 홍보문화사업부), 전문위원(1), 해외직무파견(3+2) 등으로 구성
- 재단의 첫 사업내용(1998년) : 흑인지도자 초청 및 유공동포자의 모국방문사업(외무부), 재외동포지도자 육성과 재외한글학교 지원사업(교육부), 한민족뿌리찾기사업 및 재외동포체육대회(문체부), 재외동포단체 행사 지원(공보처), 해외입양자 모국방문 사업(보건복지부) 등 5개 정부부처 이관사업이었음

2. 한글학교 현황

■ 개념 정의

“한글학교”라 함은 재외국민에게 한국어·한국역사 및 한국문화 등을 교육하기 위하여 재외국민단체 등이 자체적으로 설립하여 당해 지역을 관할하는 재외공관의 장에게 등록한 비정규학교를 말함(재외국민의 교육지원 등에 관한 법률 제2조 4항 참조)

※ 재외동포재단은 외국국적동포가 설립·운영 중인 한글학교도 운영비의 일부를 지원하고 있음

■ 관련 법령

- 재외동포재단법 제7조(사업) 제3항
 - 재외동포를 대상으로 하는 교육·문화사업 및 홍보사업
- 재외동포재단법 시행령 제3조(사업) 제2호 나목
 - 재외동포에 대한 모국어·민족문화 교육사업

■ 지원 목적

- 재외동포의 모국유대감 강화와 정체성 함양에 이바지

■ 지원 내용

- 운영비 지원(1998년 교육부 이관 사업)

2013년	2014년	2015년
- 지원액 : 9,536백만원 - 115개국 1,934개교	- 지원액 : 10,415백만원 - 117개국 1,919개교	- 지원액 : 11,380백만원 - 117개국 1,875개교

- 재외동포사회에서 자생적으로 설립·운영되고 있는 한글학교의 한국어교육 활성화 및 교육 환경 개선을 위해 임차료, 교사봉사료, 교재비, 교육행사비 등 일부 지원

- ※ 관할 재외공관 등록 후 운영상태 등 점검, 1년 경과 시점부터 지원
- ※ 한글학교 내실화를 위해 재외동포 10명 이상의 학생이 재학하고, 주당 3시간 이상의 한글 수업을 하는 학교 대상으로 운영비를 지원하고 있음
- 또한 한글학교 대표브랜드 사업 및 프로젝트 과제 발굴·지원을 위해 2014년부터 맞춤형 지원사업도 실시하고 있음

■ 관련 통계

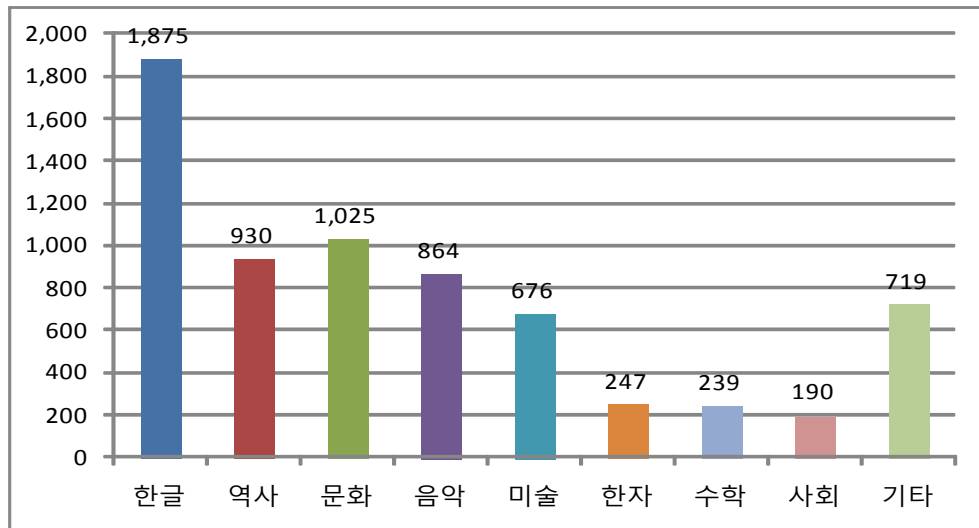
○ 대륙별 현황(2015년)

지 역	학교 수	학 생 수										
		계	유아		초등		중등		고등		성인	
			일시	영주	일시	영주	일시	영주	일시	영주	일시	영주
아 시 아	293	18,309 (≒62.5)	1,802	1,024	5,789	2,396	1,080	462	265	250	514	4,727
대 양 주	66	5,416 (≒82.0)	133	1,315	257	2,737	78	413	39	232	11	201
북 미	1,051	55,264 (≒52.6)	1,094	11,912	1,758	24,922	548	7,849	354	4,053	152	2,622
중 남 미	90	5,789 (≒64.3)	169	755	315	1,669	69	785	34	504	68	1,421
유 럽	109	5,526 (≒50.7)	465	800	889	1,199	221	405	89	236	82	1,140
러시아/CIS	219	8,938 (≒40.8)	99	785	319	1,426	212	1,791	76	1,350	136	2,744
아프리카/중동	47	1,787 (≒38.0)	184	134	498	329	170	79	51	46	32	264
총 계	1,875	101,029 (≒53.9)	3,946	16,725	9,825	34,678	2,378	11,784	908	6,671	995	13,119

○ 교육과목별 현황(2015년)

- 한글교과 외에 문화·역사·음악·미술·한자·수학·사회·외국어교과가 개설되어 있으며, 논술·과학·도덕·체육·성경공부 등도 가타 교과에 포함되어 있음

구분	한글	역사	문화	음악	미술	한자	수학	사회	기타
동북아시아	229	64	66	56	32	9	23	27	56
남아시아/태평양	130	71	53	61	49	32	50	29	55
북미	1,051	620	698	570	504	128	99	94	461
중남미	90	47	48	47	27	17	12	7	41
유럽	328	93	140	104	46	44	37	26	87
아프리카/중동	47	35	20	26	18	17	18	7	19
계	1,875	930	1,025	864	676	247	239	190	719
비율	100.0	49.6	54.7	46.1	36.1	13.2	12.7	10.1	38.3



○ 국가별 현황(2015년)

	국가	관할 재외공관	학교수	학생수	교사수
총계	117 개국	159개 재외공관	1,875	102,880	15,176
1	1.네팔	1.주네팔(대)	1	76	22
2	2.대만	2.주타이베이(대)	4	162	22
3	3.라오스	3.주라오스(대)	1	39	10
4	4.말레이시아	4.주말레이시아(대)	8	727	89
5	5.몽골	5.주몽골(대)	2	235	7
6	6.미얀마	6.주미얀마(대)	1	92	12

	국가	관할 재외공관	학교수	학생수	교사수
7	7.방글라데시	7.주방글라데시(대)	3	164	30
8	8.베트남	8.주베트남(대)	1	130	0
92		9.주호치민(총)	2	483	52
10	9.브루나이	10.주브루나이(대)	1	20	4
11	10.스리랑카	11.주스리랑카(대)	1	45	11
12	11.싱가포르	12.주싱가포르(대)	1	257	18
13	12.인도	13.주인도(대)	2	166	16
14		14.주뭄바이(총)	3	98	20
15		15.주첸나이(총)	2	199	13
16	13.인도네시아	16.주인도네시아(대)	10	505	92
17	14.일본	17.주일본(대)	41	2,097	160
18		18.주고베(총)	18	1,291	75
19		19.주나고야(총)	1	174	23
20		20.주니가타(총)	3	44	9
21		21.주삿포로(총)	4	361	17
22		22.주센다이(총)	6	209	32
23		23.주오사카(총)	48	1,398	132
24		24.주요코하마(총)	16	628	60
25		25.주후쿠오카(총)	5	121	17
26		26.주히로시마(총)	13	523	35
27	15.중국	27.주중국(대)	10	748	86
28		28.주광저우(총)	14	1,244	150
29		29.주다롄(총)	2	103	17
30		30.주상하이(총)	14	1,570	179
31		31.주선양(총)	4	275	55
32		32.주시안(총)	2	69	16
33		33.주우한(총)	1	21	7
34		34.주청두(총)	3	191	32
35		35.주칭다오(총)	17	1,327	329
36		36.주홍콩(총)	1	585	33
37	16.캄보디아	37.주캄보디아(대)	2	195	25

	국가	관할 재외공관	학교수	학생수	교사수
38	17.태국	38.주태국(대)	5	399	66
39	18.파키스탄	39.주파키스탄(대)	1	26	7
40		40.주카라치(분)	1	15	3
41	19.필리핀	41.주필리핀(대)	18	1,332	213
[아시아 19개국]		41개 재외공관	293	18,344	2,196
42	1.뉴질랜드	1.주뉴질랜드(대)	8	356	51
43		2.주오클랜드(분)	9	1,137	202
44	2.파푸아뉴기니	3.주파푸아뉴기니(대)	1	13	7
45	3.피지	4.주피지(대)	2	134	24
46	4.호주	5.주호주(대)	7	411	62
47		6.주멜번(분)	2	294	33
48		7.주시드니(총)	37	3,020	401
[대양주 4개국]		7개 재외공관	66	5,365	780
49	1.미국	1.주미국(대)	80	4,379	740
50		2.주뉴욕(총)	167	9,327	1,713
51		3.주보스턴(총)	22	1,112	242
52		4.주샌프란시스코(총)	81	5,107	778
53		5.주시카고(총)	123	5,009	1,038
54		6.주시애틀(총)	58	3,017	484
55		7.주애틀랜타(총)	114	4,572	919
56		8.주앵커리지(총)	5	197	41
57		9.주하갯나(총)	2	304	26
58		10.주호놀룰루(총)	25	711	162
59		11.주휴스턴(총)	58	3,515	688
60		12.주로스앤젤레스(총)	218	12,796	1,974
61	2.캐나다	13.주캐나다(대)	1	177	9
62		14.주몬트리올(총)	6	301	91
63		15.주밴쿠버(총)	26	1,762	309
64		16.주토론토(총)	65	3,974	423
[북미 2개국]		16개 재외공관	1,051	56,260	9,637
65	1.과테말라	1.주과테말라(대)	1	206	17

	국가	관할 재외공관	학교수	학생수	교사수
66	2.니카라과	2.주니카라과(대)	1	50	11
67	3.도미니카	3.주도미니카(대)	3	95	28
68	4.멕시코	4.주멕시코(대)	15	1,303	124
69	5.베네수엘라 (6.수리남)	5.주베네수엘라(대)	2	153	13
70	7.볼리비아	6.주볼리비아(대)	4	483	22
71	8.브라질	7.주브라질(대)	2	111	38
72		8.주상파울루(총)	30	1,570	185
73	9.아르헨티나	9.주아르헨티나(대)	17	1,048	151
74	10.에콰도르	10.주에콰도르(대)	2	92	17
75	11.엘살바도르	11.주엘살바도르(대)	1	69	11
76	12.온두라스	12.주온두라스(대)	1	35	8
77	13.우루과이	13.주우루과이(대)	1	42	6
78	14.자메이카	14.주자메이카(대)	1	16	3
79	15.칠레	15.주칠레(대)	1	101	12
80	16.콜롬비아	16.주콜롬비아(대)	1	47	14
81	17.코스타리카	17.주코스타리카(대)	1	46	8
82	18.파나마	18.주파나마(대)	1	48	10
83	19.파라과이	19.주파라과이(대)	3	172	22
84	20.페루	20.주페루(대)	1	73	14
85	21.트리니다드	21.주트리니다드(대)	1	20	20
[중남미 21개국]		21개 재외공관	90	5,780	734
86	1.그리스 (2.알바니아)	1.주그리스(대)	2	66	10
87	3.노르웨이	2.주노르웨이(대)	1	63	10
88	4.네덜란드	3.주네덜란드(대)	2	352	50
89	5.덴마크	4.주덴마크(대)	2	50	7
90	6.독일	5.주독일(대)	3	92	20
91		6.주본(분)	12	362	67
92		7.주프랑크푸르트(총)	12	786	123
93		8.주함부르크(총)	5	173	30

	국가	관할 재외공관	학교수	학생수	교사수
94	7.루마니아	9.주루마니아(대)	1	21	8
95	8.벨기에 (9.룩셈부르크)	10.주벨기에(대)	2	131	15
96	10.불가리아	11.주불가리아(대)	1	47	6
97	11.스웨덴	12.주스웨덴(대)	1	110	12
98	12.스위스	13.주스위스(대)	4	149	22
99		14.주제네바대표부	1	37	9
100	13.스페인	15.주스페인(대)	3	185	28
101		16.주라스팔마스(분)	1	86	10
102	14.슬로바키아	17.주슬로바키아(대)	2	105	20
103	15.아일랜드	18.주아일랜드(대)	1	45	8
104	16.영국	19.주영국(대)	20	767	142
105	17.오스트리아 (18.코소보)	20.주오스트리아(대)	5	163	25
106	19.이탈리아	21.주이탈리아(대)	1	80	12
107		22.주밀라노(대)	2	109	20
108	20.체코	23.주체코(대)	1	82	12
109	21.크로아티아	24.주크로아티아(대)	1	28	6
110	22.터키	25.주터키(대)	2	51	19
111		26.주이스탄불(총)	2	212	30
112	23.포르투갈	27.주포르투갈(대)	1	35	5
113	24.폴란드	28.주폴란드(대)	3	146	26
114	25.프랑스	29.주프랑스(대)	13	931	83
115	26.핀란드	30.주핀란드(대)	1	32	15
116	27.헝가리	31.주헝가리(대)	1	73	10
[구주 27개국]		31개 재외공관	109	5,569	860
117	1.러시아	1.주러시아(대)	40	1,457	131
118		2.주블라디(총)	21	590	58
119		3.주사할린(총)	13	835	29
120		4.주상트페테르(총)	5	364	43
121		5.주이르쿠츠크(총)	3	107	10

	국가	관할 재외공관	학교수	학생수	교사수
122	2.벨라루스	6.주벨라루스(대)	1	98	6
123	3.아제르바이잔	7.주아제르바이잔(대)	1	50	13
124	4.우즈베키스탄	8.주우즈베키스탄(대)	59	3,590	78
125	5.우크라이나 (6.몰도바)	9.주우크라이나(대)	19	535	77
126	7.카자흐스탄	10.주알마티(분)	50	1,790	133
127	8.키르기즈공화국	11.주키르기즈(대)	4	219	38
128	9.타지키스탄	12.주타지키스탄(대)	3	70	13
[CIS 9개국]		12개 재외공관	219	9,705	629
129	1.가나 (2.토고)	1.주가나(대)	2	52	13
130	3.가봉	2.주가봉(대)	1	24	1
131	4.나이지리아	3.주라고스(분)	1	7	3
132	5.남아공 (6.마다가스, 7.보츠와나)	4.주남아프리카(대)	7	374	66
133	8.레바논	5.주레바논(대)	1	15	4
134	9.모로코	6.주모로코(대)	5	92	22
135	10.바레인	7.주바레인(대)	1	40	8
136	11.사우디아라비아	8.주사우디아라비아(대)	1	56	11
137		9.주젯다(총)	1	82	11
138	12.세네갈 (13.말리)	10.주세네갈(대)	2	87	17
139	14.수단	11.주수단(대)	1	5	2
140	15.아랍에미리트	12.주아랍에미리트(대)	1	66	11
141		13.주두바이(총)	1	214	20
142	16.알제리	14.알제리(대)	1	19	6
143	17.우간다	15.주우간다(대)	1	37	10
144	18.에티오피아	16.주에티오피아(대)	1	27	5
145	19.예멘	17.주예멘(대)	1	5	4
146	20.오만	18.주오만(대)	1	5	4

	국가	관할 재외공관	학교수	학생수	교사수
147	21.요르단	19.주요르단(대)	1	115	15
148	22.이란	20.주이란(대)	1	35	5
149	23.이스라엘	21.주이스라엘(대)	1	27	9
150	24.이집트	22.주이집트(대)	1	12	5
151	25.짐바브웨 (26.잠비아)	23.주짐바브웨(대)	2	35	8
152	27.카메룬	24.주카메룬(대)	1	58	7
153	28.카타르	25.주카타르(대)	1	85	18
154	29.케냐	26.주케냐(대)	1	47	10
155	30.코트디부아르 (31.부르키나파소)	27.주코트디부아르(대)	2	25	12
156	32.콩고DR	28.주콩고DR(대)	2	121	7
157	33.쿠웨이트	29.주쿠웨이트(대)	1	38	8
158	34.탄자니아	30.주탄자니아(대)	2	41	12
159	35.튀니지	31.주튀니지(대)	1	11	6
[아중동 35개국]		31개 재외공관	47	1,857	340

3. 과제와 전망

한인 이주의 역사가 1세기를 넘어가고, 현지화가 가속화되면서 재외동포사회는 세대 간의 단절과 정체성의 혼란에 직면하고 있다.

물론 그동안 전 세계 117개국에서 자발적으로 설립·운영 중인 한글학교들은 1만5천여 교사들을 주축으로 재외동포 권익신장과 역량 강화, 그 중에서도 특히 국가발전과 민족번영에 기여할 수많은 미래인재 육성·배출, 한류 확산과 국가이미지 제고, 우리말 계승·전파의 창구 역할을 담당하였다.

어느 지역을 막론하고 한글학교는 하나의 ‘뿌리’를 중심으로 수많은 ‘작은 가지’들을 촘촘히 연결시키는 촉매제였고, 저마다의 재외동포사회가 ‘글로벌 네트워크’로 나아가도록 하는 자양분이었다.

바야흐로 8천만 한민족통합시대가 도래하고 있다. 우리 정부와 재외동포재단은 한글학교

를 모국과 동포사회 간 호혜발전의 핵심이자 기반으로 집중 육성해 나갈 것이며, 뿌리교육을 매개로 동포사회와 동포사회를 하나로 묶을 것이며, 규격화된 언어·문화·역사정체성에 머물지 않고 대륙별·국가별·도시별·세대별 다양성을 적극 수용하여 뿌리교육과 정체성 함양에 매진해나갈 것이다.

〈재외 한글학교 관련사진〉 (무순)

사진제공 ; 김봉섭 (재외동포재단 교육부장)

* 날짜는 사진 구득 일자



〈미국 시애틀 성김대건한국학교, 2015/09/25〉



〈시드니 한국교육원 임직원들, 2015/10/01〉



〈오세아니아 한글학교 교사연수회, 2015.10.04〉



〈멕시코시티 한글학교, 2015.11.07〉



〈미주 한국학교연합회 임원들, 2015.09.12〉



〈미국 실리콘밸리 한국학교 교사 및 임직원, 2015.09.10〉



〈가나한글학교, 2015.08.10〉



〈뉴욕의 원광한국학교, 2015.09.25〉



〈중미 카리브한글학교협의회/멕시코 한글학교협의회 합동 교사연수, 2015.11.07〉



〈뉴욕 새한국문화학교, 2015.09.25〉



〈시애틀 꽃동산한국학교, 2015.09.09〉



〈터키 이스탄불한글학교, 2015.09.08〉



〈파라과이 엔카한글학교, 2015.08.29〉



〈중남미한글학교 합동교사연수, 2015.08.25〉



〈베를린한글학교, 2015.08.22〉



〈브라질 상파울루 밀알한국학교, 2015.08.20〉



〈뉴저지한국학교 2016년 봄학기 개학〉



〈중국 북경 우리말학교, 2015.09.02〉



〈중국 상해주말한국학교, 2015.08.08〉



〈미국 뉴저지 참빛한국학교, 2015.09.25〉



〈몽골 토요한글학교, 2015.09.11〉



〈미국 LA 오렌지카운트 영락한국학교,
2015.09.12〉